



« Un cariste est une personne conduisant un engin motorisé servant au déplacement de marchandises au sein d'une exploitation »

CHARIOTS ÉLÉVATEURS

AU QUÉBEC, SEULS LES CARISTES AYANT SUIVI UNE FORMATION PEUVENT UTILISER UN CHARIOT ÉLÉVATEUR EN VERTU DE LA LOI ET RÈGLEMENTS* SUR LA SANTÉ ET LA SÉCURITÉ AU TRAVAIL

Pour toutes personnes âgées de 16 ans et plus

On dit « appareil de levage » parce qu'il est conçu pour soulever de très lourdes charges, de les monter en hauteur, et de les transporter sur plusieurs mètres. On retrouve souvent les chariots dans les entreprises de manutention, de distribution, de logistique ou agricoles. Durant la formation les participants seront informés de leurs obligations en vertu des lois, règlements et normes concernant les chariots élévateurs. Ils seront amenés à comprendre leurs responsabilités spécifiques lors de l'utilisation d'un chariot élévateur afin d'assurer la sécurité à tout le personnel présent pendant les travaux.

** Voir article 256.3 de la RSST section XXIII, appareil de levage.*

CETTE FORMATION* EST ADAPTÉE SELON :

- Les différents types de chariots utilisés en entreprises.
- Les différents équipements auxiliaires utilisés comme par exemple, un rotateur, des rallonges sur les fourches et potences de levage, etc.
- Les installations rencontrées en entreprises comme par exemple le quai de chargement, le stockage sur des palettiers, etc.
- Une mise à jour de leurs connaissances conformément aux exigences de l'autorité compétente (au minimum tous les 3 ans).

** La formation de cariste répond aux normes de sécurité exigées par les autorités compétentes (CSA B335, ANSI B56.1). Ces normes visent à définir les critères de conception, de construction, d'entretien, d'inspection et d'utilisation sécuritaire des chariots élévateurs, ainsi que la formation des caristes.*



AVANTAGES

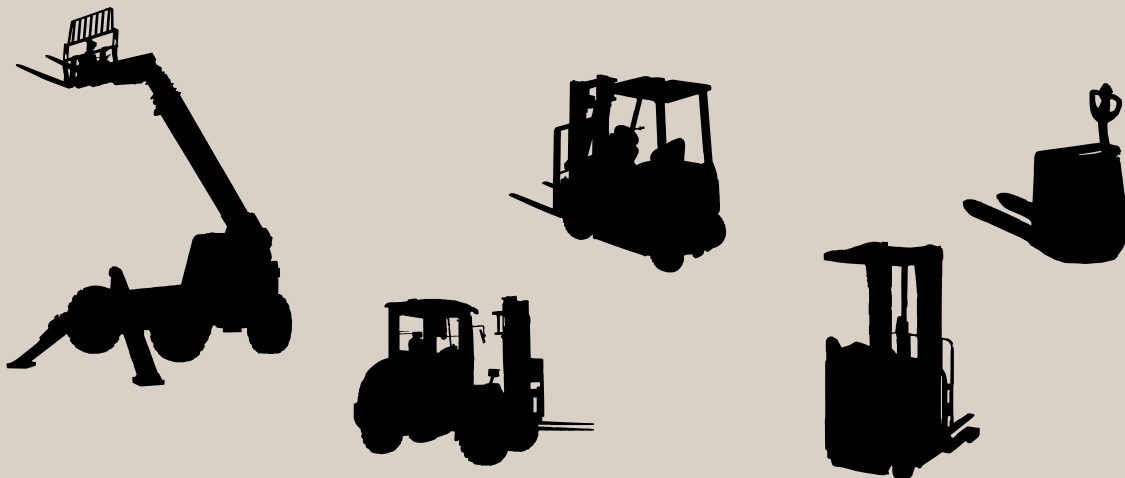
- Former le personnel avec des équipements déjà en fonction sur les lieux.
- Établir des horaires adaptés au personnel en poste.
- Travailler conjointement avec l'organisme formateur qui verra à respecter les lois, les règlements et les normes en vigueur.
- Instaurer une formation comprenant des volets théoriques et pratiques.
- Suivant les directives du centre accrédité, la direction pourra évaluer son personnel et émettre les certifications selon les modèles et les classes* de machines-outils en fonction.

* en réf. l'«ITA» (Industrial Truck Association)



OBJECTIFS

- Apprendre à conduire un chariot élévateur et à manipuler des charges en toute sécurité d'obtenir leur certification de cariste.
- Améliorer la maintenance préventive des chariots élévateurs.
- Améliorer la sécurité, la productivité, la rentabilité, l'efficacité de la manutention et l'entreposage au sein de l'entreprise.
- Obtenir leur certification de cariste.





PLAN DE COURS

NOTIONS DE BASE

- Les caractéristiques d'un chariot et son équipement de sécurité.
- L'inspection avant l'utilisation.
- Connaitre l'information sur la plaque signalétique.
- Comprendre les principes de stabilité par des notions de physique simples.
- L'avitaillement et le rechargement.

CONDUIRE UN CHARIOT ÉLÉVATEUR

- Consignes avant le démarrage.
- Les déplacements avec et sans charge.
- La manutention des charges selon l'équipement utilisé.
- Les directives de conduite sur les rampes et les pentes.
- Levage, descente et maintien en hauteur des travailleurs.
- Influence de la capacité de la charge sur la stabilité du chariot.
- La procédure d'arrêt du chariot avant de quitter son poste.

ÉVOLUTION DU CARISTE EN MILIEU DE TRAVAIL

- Politiques et procédures de l'entreprise.
- Risques liés à l'utilisation des chariots selon son milieu de travail.

RÈGLES ET MESURES DE SÉCURITÉ

- Lois et règlements applicables lors de l'utilisation d'un chariot élévateur.
- Consignes sur les règles et mesures de sécurité dans les aires de travail.

CLASSE 1

LES CHARIOTS ÉLÉVATEURS À CONTREPOIDS AVEC MOTEUR ÉLECTRIQUE À CARISTE PORTÉ ASSIS OU DEBOUT



Cette classe renferme 4 sous-classes. Elles définissent différents modèles de chariots élévateurs associés à des codes selon la classification de L'ITA*

LORS DE LA DEMANDE DE FORMATION, LES ENTREPRISES DOIVENT :

- Identifier si la classe correspond aux chariots élévateurs de l'entreprise.
- Choisir parmi les sous-classes, le code correspondant au modèle identifié.



classe 1 code 4



L'enseignant évaluera le personnel ayant suivi la formation selon des critères spécifiques au milieu de travail. Les candidats qui réussissent l'évaluation pratique recevront un certificat et une carte de compétence correspondant à la classification de chaque modèle de chariots élévateurs utilisés durant la formation.



* Industrial Truck Association (ITA).

CLASSE 2

LES CHARIOTS ÉLEVATEURS À MOTEUR ÉLECTRIQUE POUR ALLÉES ÉTROITES À CARISTE PORTÉ ASSIS OU DEBOUT



Cette classe renferme 6 sous-classes. Elles définissent différents modèles de chariots élévateurs associés à des codes selon la classification de L'ITA*

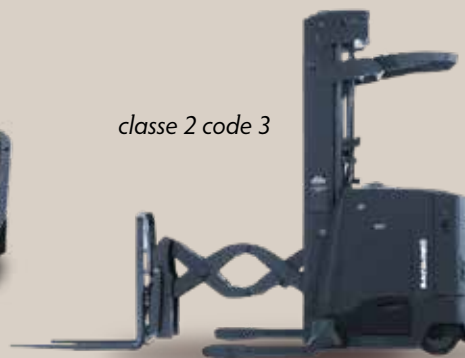
LORS DE LA DEMANDE DE FORMATION, LES ENTREPRISES DOIVENT :

- Identifier si la classe correspond aux chariots élévateurs de l'entreprise.
- Choisir parmi les sous-classes, le code correspondant au modèle identifié.

classe 2 code 5



classe 2 code 3



L'enseignant évaluera le personnel ayant suivi la formation selon des critères spécifiques au milieu de travail. Les candidats qui réussissent l'évaluation pratique recevront un certificat et une carte de compétence correspondant à la classification de chaque modèle de chariots élévateurs utilisés durant la formation.



* Industrial Truck Association (ITA).

CLASSE 3

LES CHARIOTS ÉLÉVATEURS À MOTEUR ÉLECTRIQUE CONDUITE À MAIN AVEC TIMON (TRANSPALETTE ÉLECTRIQUE)



Cette classe renferme 10 sous-classes. Elles définissent différents modèles de chariots élévateurs associés à des codes selon la classification de L'ITA*

LORS DE LA DEMANDE DE FORMATION, LES ENTREPRISES DOIVENT :

- Identifier si la classe correspond aux chariots élévateurs de l'entreprise.
- Choisir parmi les sous-classes, le code correspondant au modèle identifié.

classe 3 code 8



classe 3 code 2



L'enseignant évaluera le personnel ayant suivi la formation selon des critères spécifiques au milieu de travail. Les candidats qui réussissent l'évaluation pratique recevront un certificat et une carte de compétence correspondant à la classification de chaque modèle de chariots élévateurs utilisés durant la formation.



* Industrial Truck Association (ITA).

CLASSE 4

LES CHARIOTS ÉLÉVATEURS À CONTREPOIDS AVEC MOTEUR À COMBUSTION INTERNE (PROPANE DIESEL OU ESSENCE) AVEC DES PNEUS PLEINS



Cette classe renferme 1 sous-classe. Elle définit différents modèles de chariots élévateurs associés à un code selon la classification de L'ITA*

LORS DE LA DEMANDE DE FORMATION, LES ENTREPRISES DOIVENT :

- Identifier si la classe correspond aux chariots élévateurs de l'entreprise.
- Choisir parmi les sous-classes, le code correspondant au modèle identifié.

classe 4 code 3



L'enseignant évaluera le personnel ayant suivi la formation selon des critères spécifiques au milieu de travail. Les candidats qui réussissent l'évaluation pratique recevront un certificat et une carte de compétence correspondant à la classification de chaque modèle de chariots élévateurs utilisés durant la formation.



* Industrial Truck Association (ITA).

CLASSE 5

LES CHARIOTS ÉLÉVATEURS À CONTREPOIDS AVEC MOTEUR À COMBUSTION INTERNE (PROPANE, DIESEL OU ESSENCE) AVEC DES PNEUS GONFLABLES



Cette classe renferme 1 sous-classe. Elle définit différents modèles de chariots élévateurs associés à un code selon la classification de L'ITA*

LORS DE LA DEMANDE DE FORMATION, LES ENTREPRISES DOIVENT :

- Identifier si la classe correspond aux chariots élévateurs de l'entreprise.
- Choisir parmi les sous-classes, le code correspondant au modèle identifié.

classe 5 code 4



L'enseignant évaluera le personnel ayant suivi la formation selon des critères spécifiques au milieu de travail. Les candidats qui réussissent l'évaluation pratique recevront un certificat et une carte de compétence correspondant à la classification de chaque modèle de chariots élévateurs utilisés durant la formation.



* *Industrial Truck Association (ITA).*

CLASSE 6

LES CHARIOTS ÉLÉVATEURS À MOTEUR ÉLECTRIQUE OU À COMBUSTION INTERNE À TRACTION SEULEMENT (TRACTION SUPÉRIEURE À 500 KG)



Cette classe renferme 1 sous-classe. Elle définit différents modèles de chariots élévateurs associés à un code selon la classification de L'ITA*

LORS DE LA DEMANDE DE FORMATION, LES ENTREPRISES DOIVENT :

- Identifier si la classe correspond aux chariots élévateurs de l'entreprise.
- Choisir parmi les sous-classes, le code correspondant au modèle identifié.

classe 6 code 1



L'enseignant évaluera le personnel ayant suivi la formation selon des critères spécifiques au milieu de travail. Les candidats qui réussissent l'évaluation pratique recevront un certificat et une carte de compétence correspondant à la classification de chaque modèle de chariots élévateurs utilisés durant la formation.



* Industrial Truck Association (ITA).

CLASSE 7

LES CHARIOTS ÉLEVATEURS TOUT TERRAIN



Cette classe renferme 5 sous-classes. Elles définissent différents modèles de chariots élévateurs associés à des codes selon la classification de L'ITA*

LORS DE LA DEMANDE DE FORMATION, LES ENTREPRISES DOIVENT :

- Identifier si la classe correspond aux chariots élévateurs de l'entreprise.
- Choisir parmi les sous-classes, le code correspondant au modèle identifié.

classe 7 code 1a



classe 7 code 1b



L'enseignant évaluera le personnel ayant suivi la formation selon des critères spécifiques au milieu de travail. Les candidats qui réussissent l'évaluation pratique recevront un certificat et une carte de compétence correspondant à la classification de chaque modèle de chariots élévateurs utilisés durant la formation.



* Industrial Truck Association (ITA).